

**ANALIZA WYNIKÓW EGZAMINÓW
POTWIERDZAJĄCYCH KWALIFIKACJE
W ZAWODZIE**

KWALIFIKACYJNE KURSY ZAWODOWE

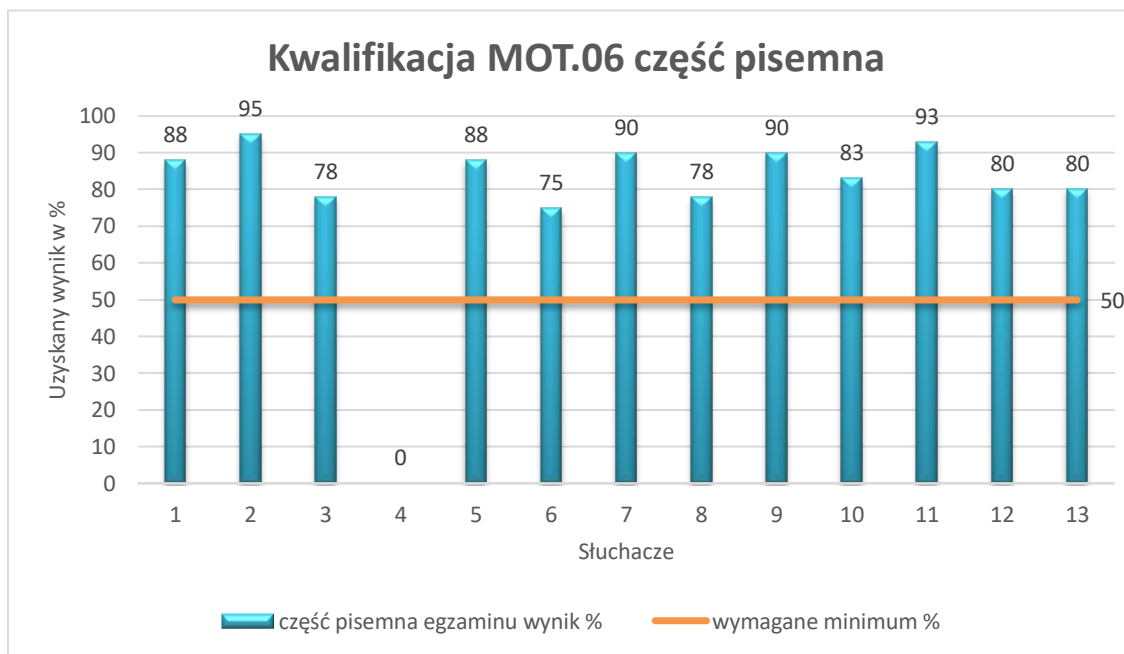
SESJA LATO- 2023r.

Zawód: 311513 Technik pojazdów samochodowych

kwalfikacja: MOT.06 Organizacja i prowadzenie procesu obsługi pojazdów samochodowych.

1. Część pisemna

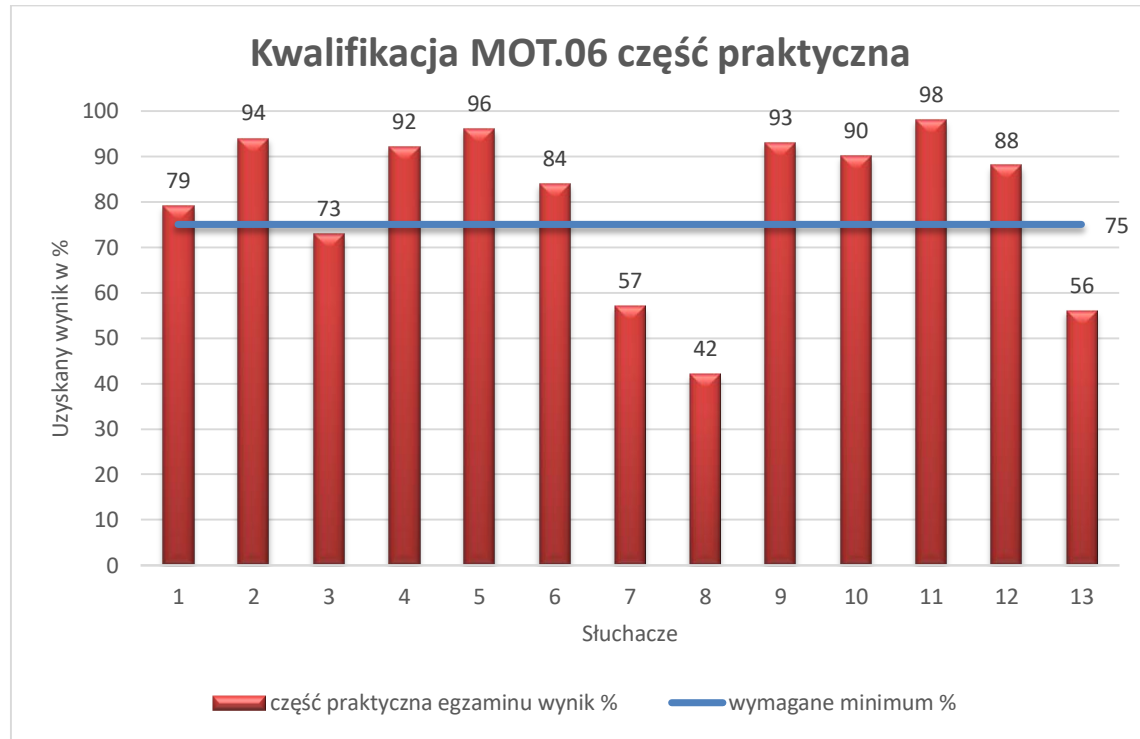
Kwalifikacja MOT.06 część pisemna			
Lp.	kod zawodu	kod kwalifikacji	część pisemna egzaminu wynik%
1	311513	MOT.06	88
2	311513	MOT.06	95
3	311513	MOT.06	78
4	311513	MOT.06	0
5	311513	MOT.06	88
6	311513	MOT.06	75
7	311513	MOT.06	90
8	311513	MOT.06	78
9	311513	MOT.06	90
10	311513	MOT.06	83
11	311513	MOT.06	93
12	311513	MOT.06	80
13	311513	MOT.06	80



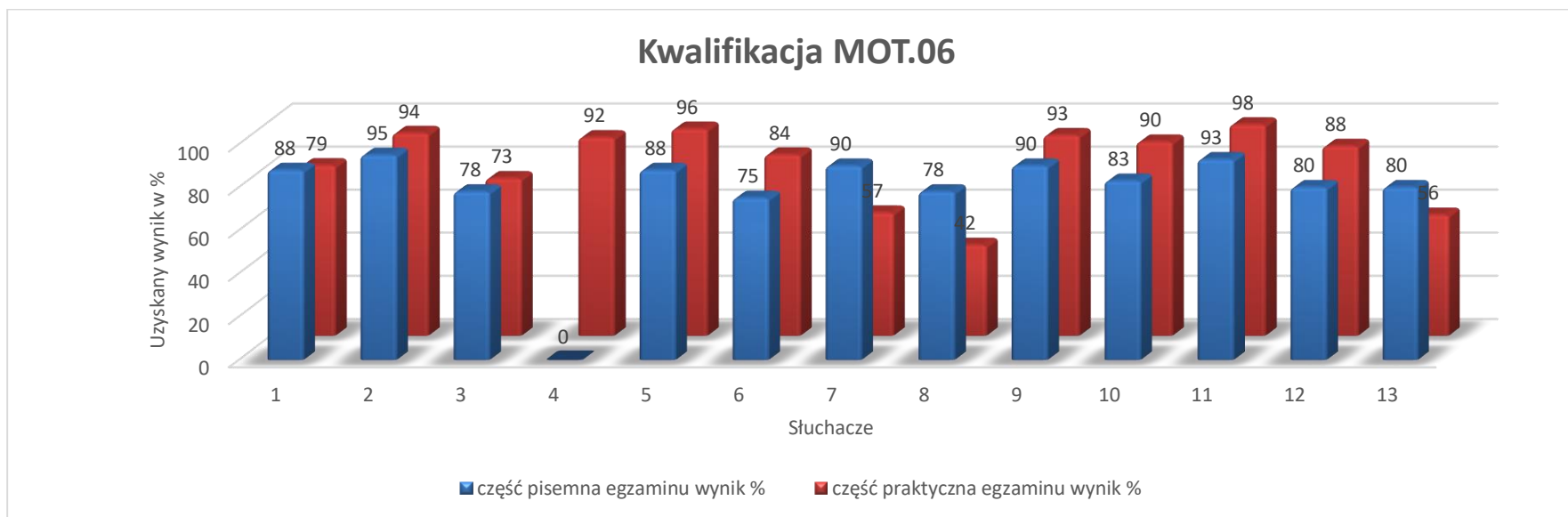
Do części pisemnej egzaminu na kwalifikację MOT.06 składającej się z 40 pytań testowych, przystąpiło 12 z 13 zgłoszonych słuchaczy. Wszyscy uzyskali wymagany próg procentowy i szczęśliwie zaliczyli tę część egzaminu. Najlepszy wynik to 75%, a najwyższy to 95%.

2. Część praktyczna

Kwalifikacja MOT.06 część pisemna			
Lp.	kod zawodu	kod kwalifikacji	część pisemna egzaminu wynik%
1	311513	MOT.06	79
2	311513	MOT.06	94
3	311513	MOT.06	73
4	311513	MOT.06	92
5	311513	MOT.06	96
6	311513	MOT.06	84
7	311513	MOT.06	57
8	311513	MOT.06	42
9	311513	MOT.06	93
10	311513	MOT.06	90
11	311513	MOT.06	98
12	311513	MOT.06	88
13	311513	MOT.06	56



Do części praktycznej przystąpiło 13 słuchaczy. Dziewięciu z nich uzyskało ponad 75%, co oznacza że zdawalność tej części egzaminu jest na poziomie 69%. Najniższy wynik to 42%, a najwyższy 98%. Ta część egzaminu polegała na zaplanowaniu całego procesu naprawy wybranego podzespołu pojazdu samochodowego, uwzględniając otrzymane zestawienia kosztów wybranych części i materiałów eksploatacyjnych.



Jak widać większość słuchaczy przystępujących do egzaminu doskonale poradziła sobie z dwiema częściami egzaminu. Szczęścia zabrakło 4 słuchaczom podczas części praktycznej, dodatkowo 1 słuchacz nie pojawił się tylko na części pisemnej. Na 13 którzy przystąpili do tego egzaminu, 8 osiągnęło sukces, co oznacza zdawalność tej kwalifikacji na poziomie 61,5%.

Letnia sesja egzaminacyjna dla słuchaczy kcz nie należała do najłatwiejszych. Widać, że nasi słuchacze zdecydowanie wolą prace bezpośrednio przy samochodzie, gdzie fizycznie mogą przeanalizować problem z którym przyszło im się zmierzyć, niż analizować sytuację problemową wyłącznie na papierze.