

ANALIZA WYNIKÓW Z EGZAMINU POTWIERDZAJĄCEGO KWALIFIKACJE W ZAWODZIE - KWALIFIKACYJNE KURSY ZAWODOWE

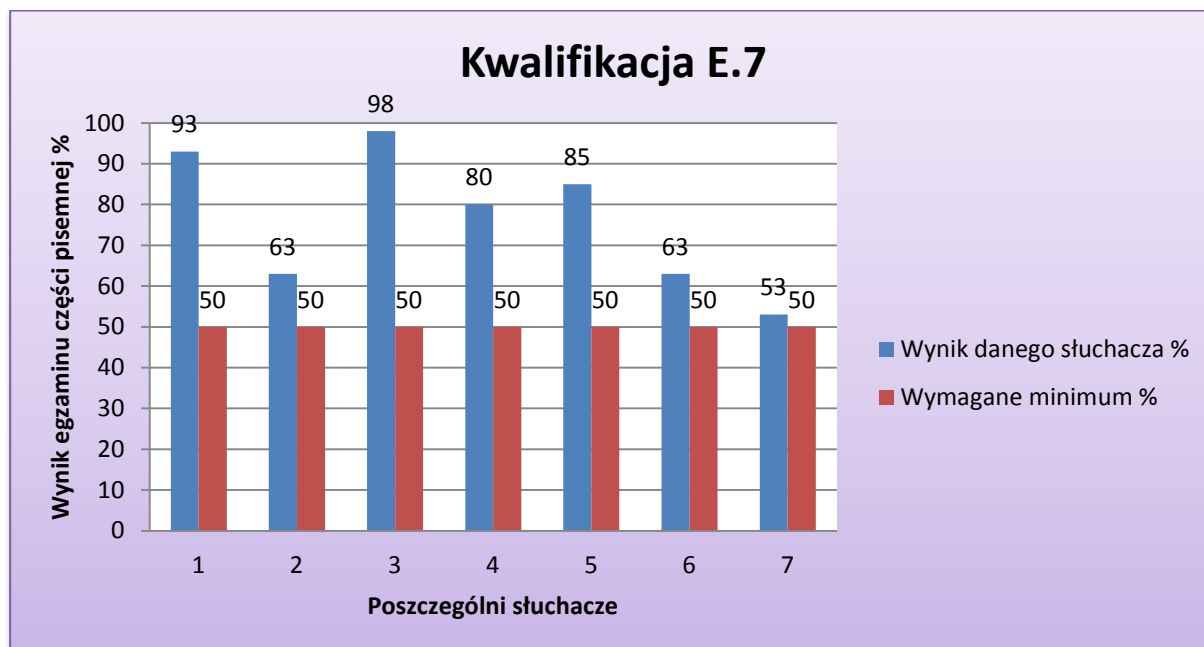
SESJA STYCZEŃ – LUTY 2017r.

Zawód 311303 Technik elektryk

Kwalifikacja E.7 Montaż i konserwacja maszyn i urządzeń elektrycznych

1. Część pisemna

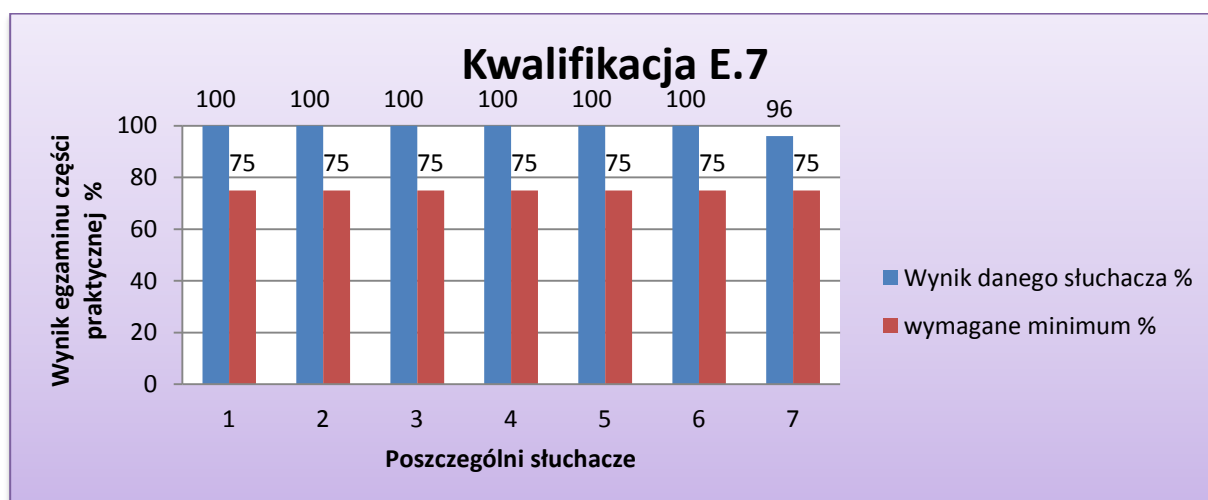
Kwalifikacja E.7 część pisemna			
Lp	kod zawodu	kod kwalifikacji	część pisemna egzaminu wynik%
1	311303	E.7	93
2	311303	E.7	63
3	311303	E.7	98
4	311303	E.7	80
5	311303	E.7	85
6	311303	E.7	63
7	311303	E.7	53



Do części pisemnej egzaminu na kwalifikację E.7 składającej się z 40 pytań testowych, przystąpiło siedmiu słuchaczy. Wszyscy otrzymali wymaganą do zaliczenia liczbę punktów i zdali tę część egzaminu. Najwyższy wynik uzyskany przez słuchacza to aż 98% - co jest równoznaczne z popełnieniem tylko jednego błędu.

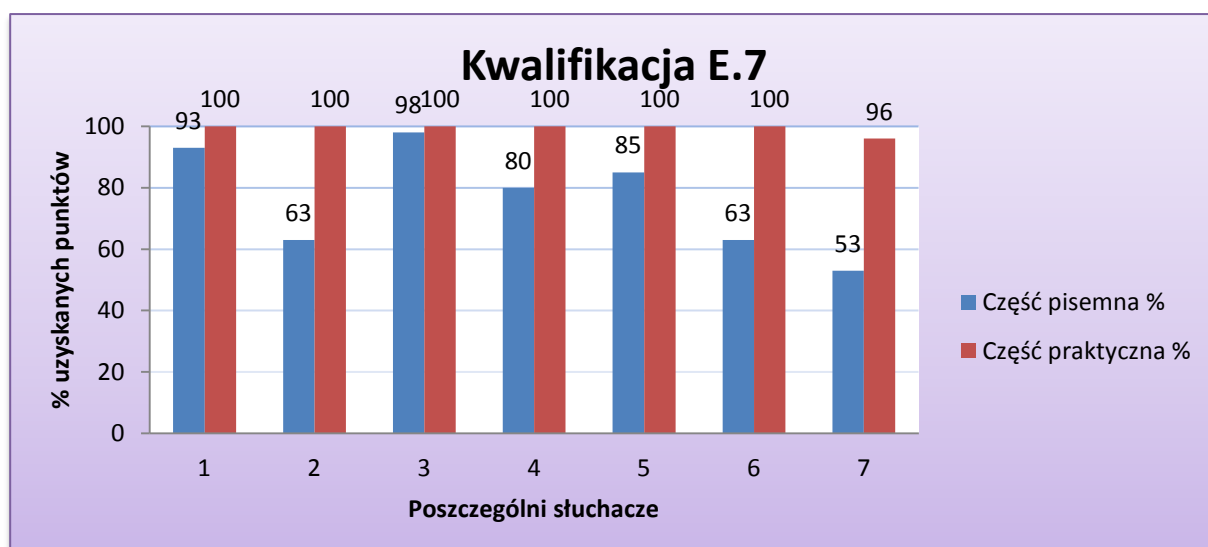
2. Część praktyczna

Kwalifikacja E.7 część praktyczna			
Lp	kod zawodu	kod kwalifikacji	część praktyczna egzaminu wynik%
1	311303	E.7	100
2	311303	E.7	100
3	311303	E.7	100
4	311303	E.7	100
5	311303	E.7	100
6	311303	E.7	100
7	311303	E.7	96



Także do części praktycznej słuchacze przystąpili w komplecie, otrzymując wymaganą liczbę punktów. Niezbędne minimum procentowe, które należało uzyskać to 75%. Nasi słuchacze najniższy wynik osiągnęli na poziomie 96%, najwyższy zaś - sześciokrotnie 100%.

Wszyscy słuchacze, którzy zdecydowali się na przystąpienie do egzaminu z kwalifikacji E.7 zaliczyli go. Tak więc zdawalność jest na poziomie 100%.



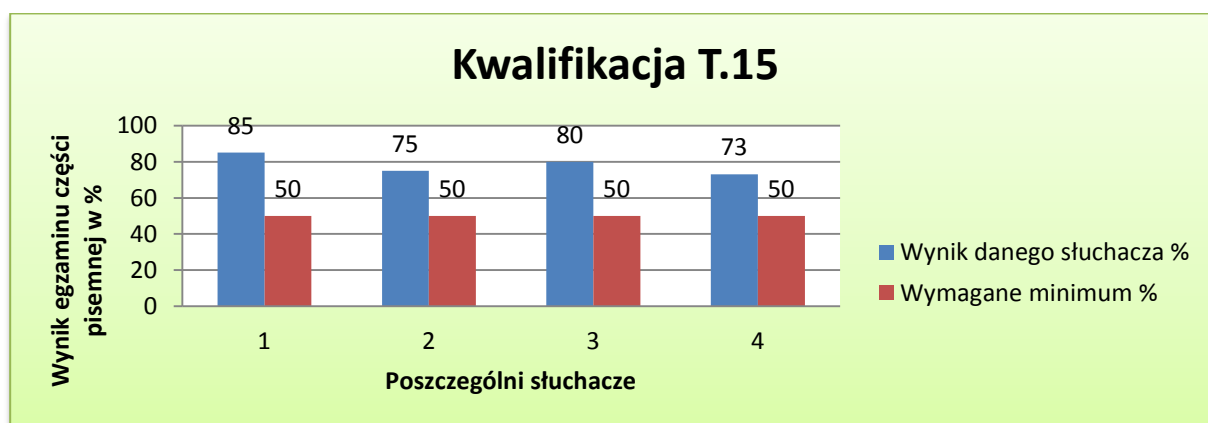
Jak widać, słuchacze kwalifikacji E.7 pewniej czują się wykonując część praktyczną niż pisemną egzaminu. Zdecydowana większość to osoby, które w najbliższej przyszłości deklarują chęć podjęcia pracy w zawodzie elektromechanika. Wysokie wyniki – 100% zdawalności, świadczą o dobrze wyposażonych pracowniach, gdzie kursanci mogli ćwiczyć budowę skomplikowanych układów przeznaczonych do sterowania silników elektrycznych.

Zawód 343404 Technik żywienia i usług gastronomicznych

Kwalifikacja T.15 Organizacja żywienia i usług gastronomicznych

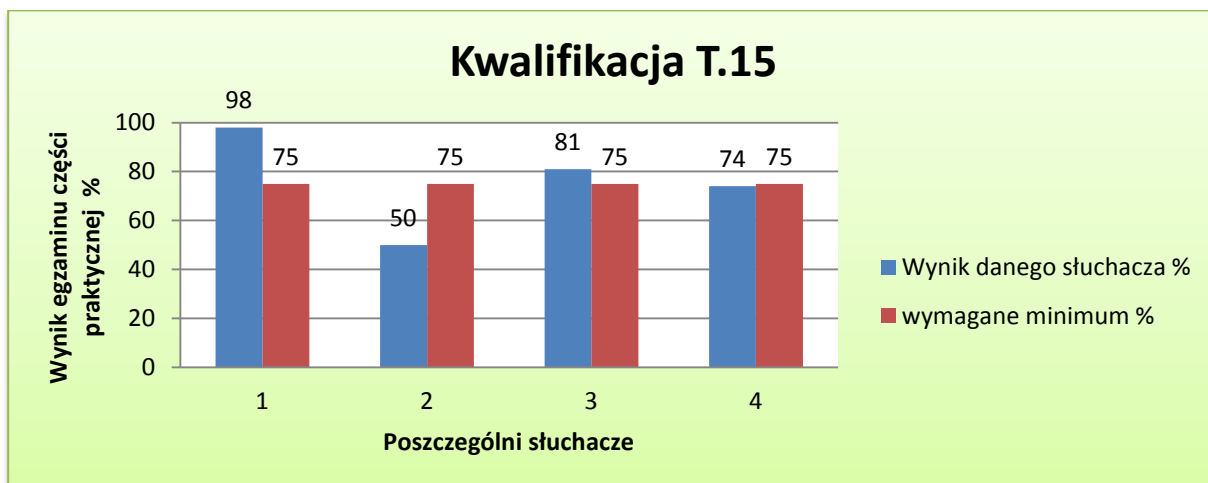
1. Część pisemna

Kwalifikacja T.15 część pisemna			
Lp	kod zawodu	kod kwalifikacji	część pisemna egzaminu wynik%
1	343404	T.15	85
2	343404	T.15	75
3	343404	T.15	80
4	343404	T.15	73

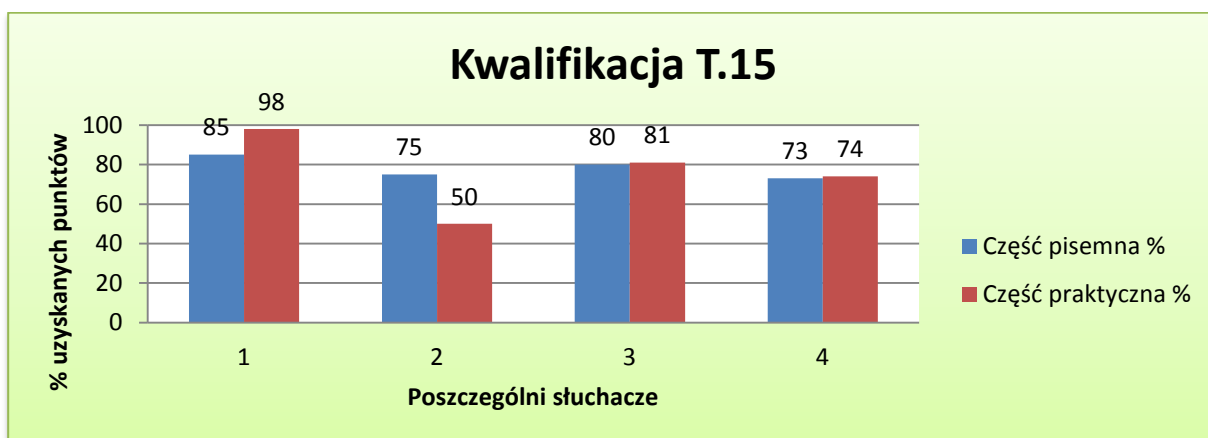


Na 4 słuchaczy, którzy przystąpili do egzaminu z części pisemnej na kwalifikację T.15 wszyscy otrzymali wymaganą liczbę punktów i zdał tę część egzaminu. Aby zdać należało uzyskać wynik minimum 50%. Jak widać 73% to najniższy uzyskany wynik, najwyższy to 85%. Po wynikach można stwierdzić, że poziom egzaminu nie należał do najłatwiejszych, jednak dobre przygotowanie, dzięki aktywnemu uczestnictwu naszych słuchaczy na zajęciach, było gwarancją sukcesu.

Kwalifikacja T.15 część praktyczna			
Lp	kod zawodu	kod kwalifikacji	część pisemna egzaminu wynik%
1	343404	T.15	98
2	343404	T.15	50
3	343404	T.15	81
4	343404	T.15	74



Niezbędne minimum procentowe, które należało uzyskać na części praktycznej to 75%. Najlepszy wynik był na poziomie 50%, najwyższy zaś to 98% - zabrakło jedynie 2% do idealnego wyniku.



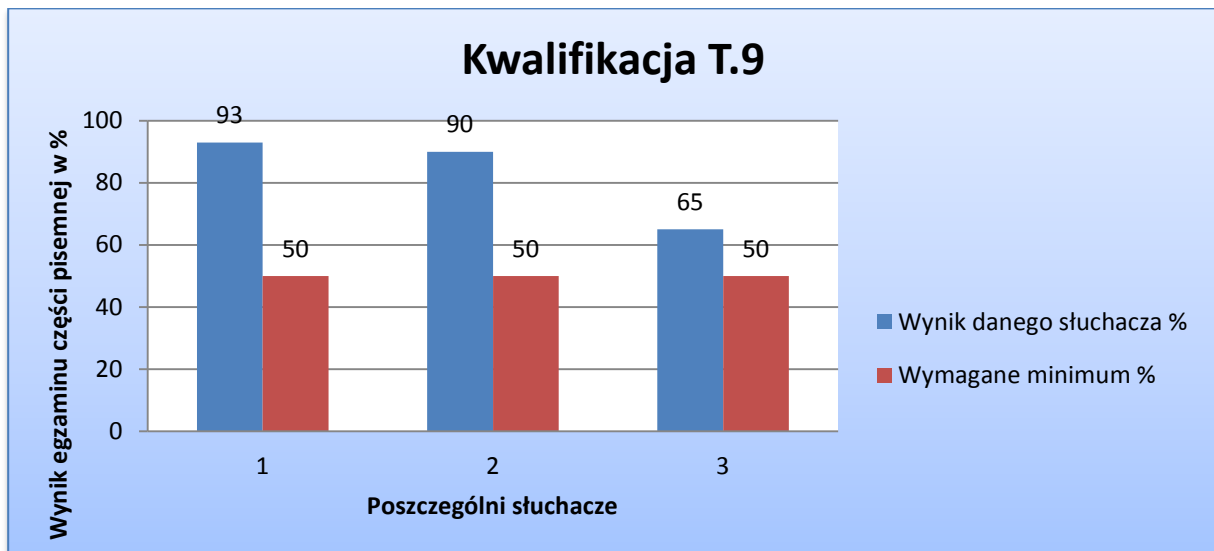
Także i kwalifikacja T.15 nie należała do najłatwiejszych podczas tej sesji. Jednak uwzględniając uwagi słuchaczy, dotyczące licznych szczegółów zawartych w treściach pytań, osiągnięty wynik 50% wydaje się być przyzwoity.

Zawód 513101 Kelner

Kwalifikacja T.9 Wykonywanie usług kelnerskich

1. Część pisemna

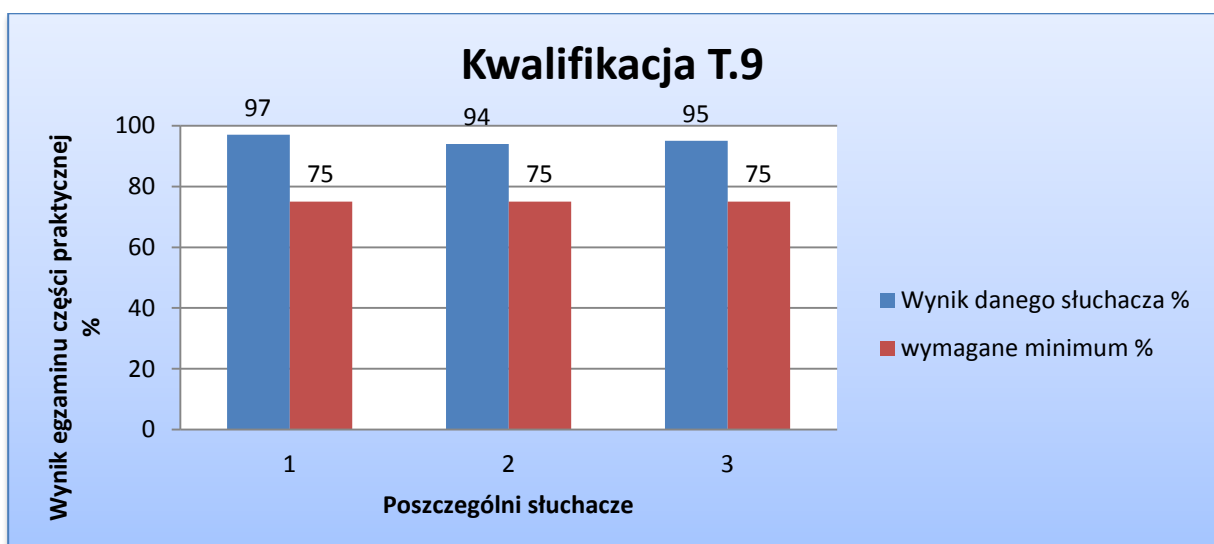
Kwalifikacja T.9 część pisemna			
Lp	kod zawodu	kod kwalifikacji	część pisemna egzaminu wynik%
1	513101	T.9	93
2	513101	T.9	90
3	513101	T.9	65

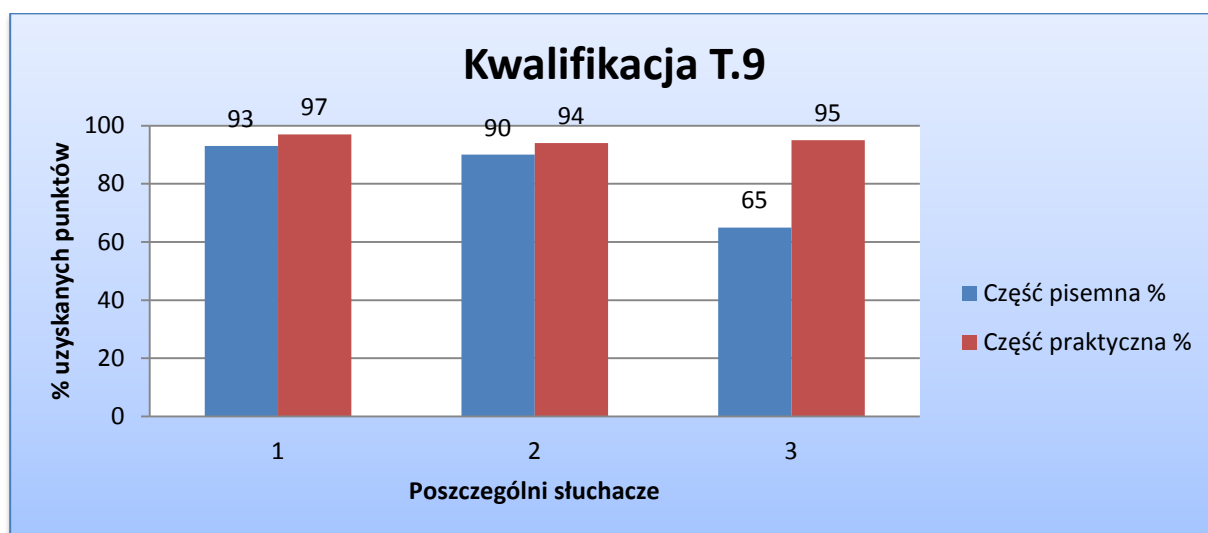


Wszyscy przystępujący do części pisemnej kwalifikacji T.9 otrzymali wymaganą liczbę punktów i zdali tę część egzaminu. Najniższy wynik to 65%, a najwyższy to 93%.

2. Część praktyczna

Kwalifikacja T.9 część praktyczna			
Lp	kod zawodu	kod kwalifikacji	część praktyczna egzaminu wynik%
1	513101	T.9	97
2	513101	T.9	94
3	513101	T.9	95





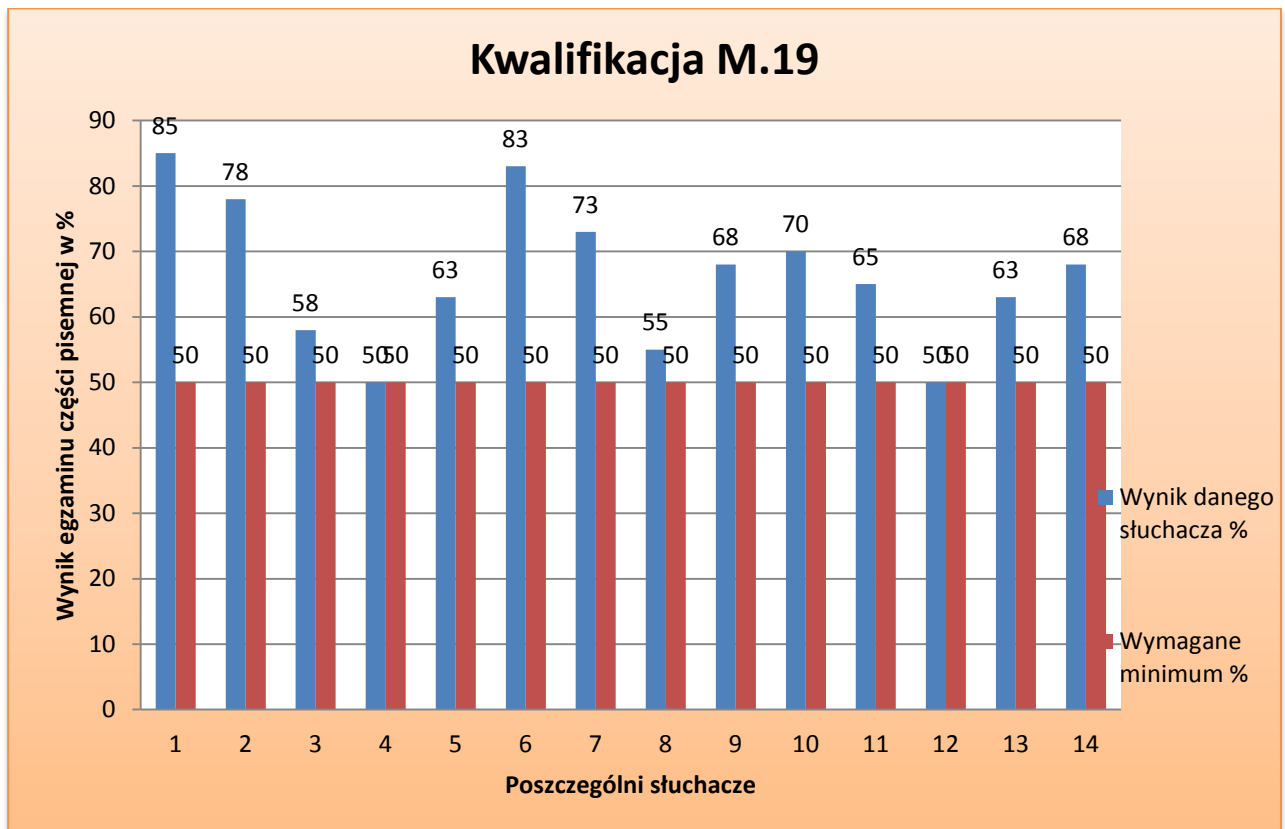
Słuchacze kwalifikacji T.9 w komplecie przystąpili do dwóch części egzaminu, odnotowując 100% zdawalność. Zwrócić należy uwagę, że część praktyczna egzaminu zdawana na poziomie 94 – 97% jest odzwierciedleniem wyposażenia naszych szkolnych pracowni gastronomicznych.

Zawód 722307 Operator obrabiarek skrawających

Kwalifikacja M.19 Użytkowanie obrabiarek skrawających

1. Część pisemna

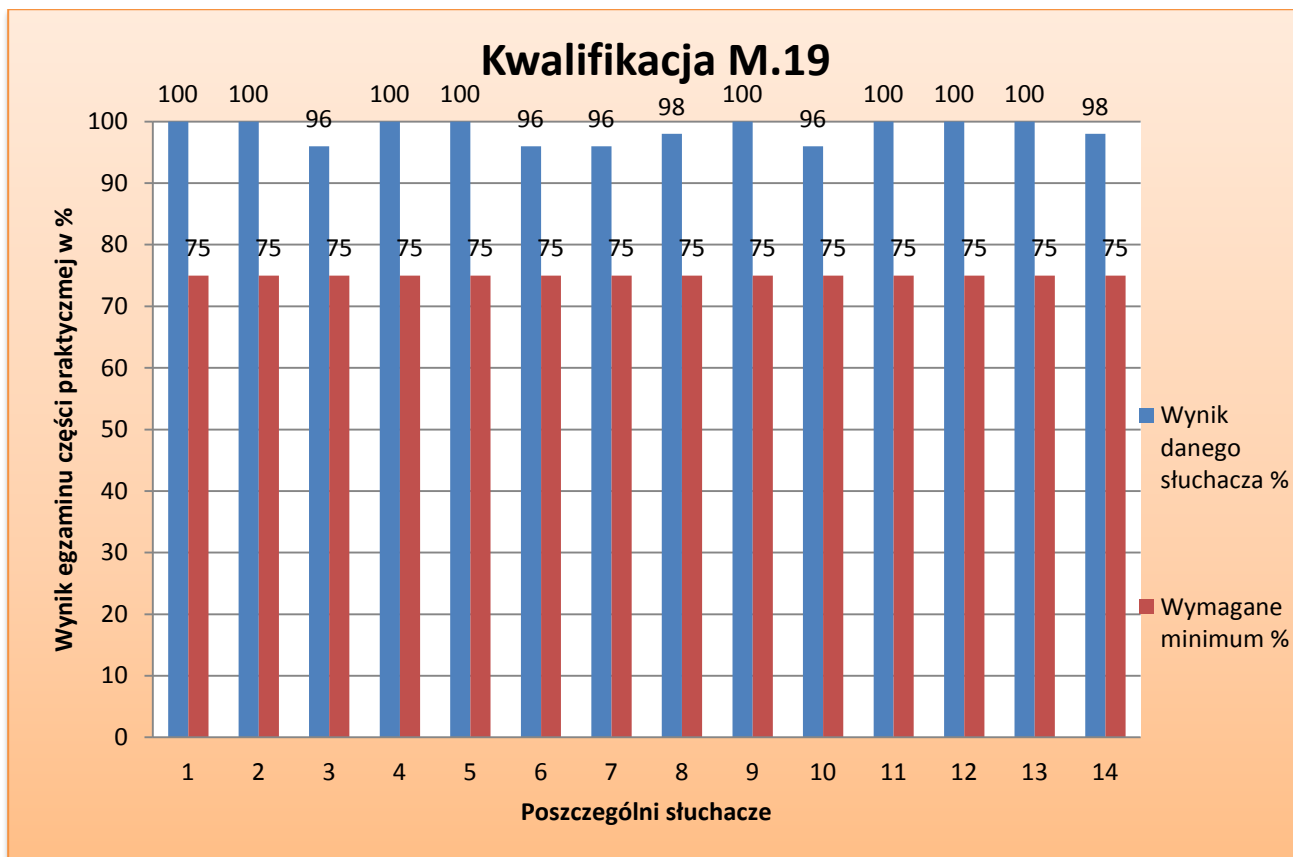
Kwalifikacja M.19 część pisemna			
Lp	kod zawodu	kod kwalifikacji	część pisemna egzaminu wynik%
1	722307	M.19	85
2	722307	M.19	78
3	722307	M.19	58
4	722307	M.19	50
5	722307	M.19	63
6	722307	M.19	83
7	722307	M.19	73
8	722307	M.19	55
9	722307	M.19	68
10	722307	M.19	70
11	722307	M.19	65
12	722307	M.19	50
13	722307	M.19	63
14	722307	M.19	68



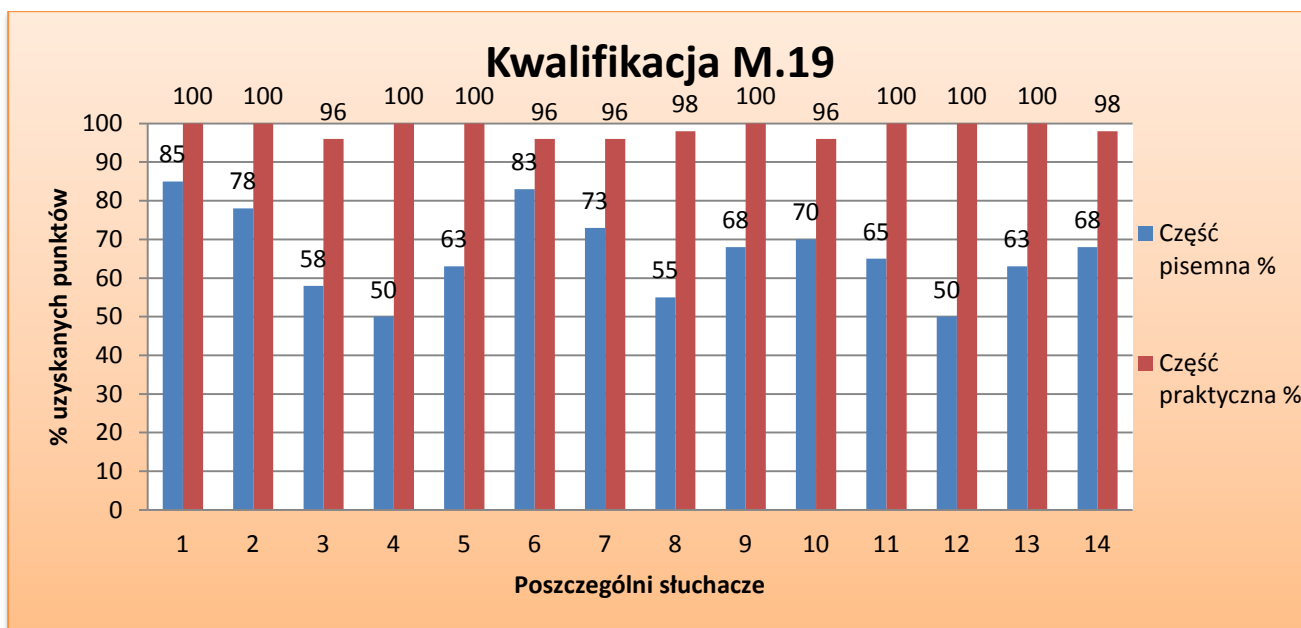
Najliczniejsza grupa kursantów uczestniczyła w zajęciach na kwalifikację M.19. Po raz pierwszy w naszej szkole egzaminy na tę kwalifikację odbyły w się w sesji styczeń – luty tego roku. Czternastu słuchaczy przystąpiło do części pisemnej egzaminu, zdając ją 100%. Rozbieżność od 50% do 85% poprawnie uzyskanych odpowiedzi, świadczy o wysokim stopniu trudności, z jakim musieli zmierzyć się zdający.

2. Część praktyczna

Kwalifikacja M.19 część praktyczna			
Lp	kod zawodu	kod kwalifikacji	część praktyczna egzaminu wynik%
1	722307	M.19	100
2	722307	M.19	100
3	722307	M.19	96
4	722307	M.19	100
5	722307	M.19	100
6	722307	M.19	96
7	722307	M.19	96
8	722307	M.19	98
9	722307	M.19	100
10	722307	M.19	96
11	722307	M.19	100
12	722307	M.19	100
13	722307	M.19	100
14	722307	M.19	98



Część praktyczna nie pozostawia żadnych niedomówień odnośnie poziomu umiejętności nabytych przez naszych słuchaczy na zajęciach. Nie sposób pominąć fakt, że dzięki nowoczesnym obrabiarkom sterowanym numerycznie, jak również nowym konwencjonalnym maszynom przeznaczonym do obróbki skrawaniem, słuchacze bez najmniejszego problemu zaliczyli część praktyczną egzaminu, uzyskując wyniki od 96 do 100%.



Analizując dane z tabel lub wykresów, szybko dochodzimy do wniosków, że nie w każdym przypadku osoba zdająca część praktyczną na wysokim poziomie, także osiągała sukces na podobnym poziomie z części pisemnej. Jednak uzyskanie wymaganego progu procentowego, jest już dużym sukcesem dla

słuchaczy, jak i dla nauczycieli przygotowujących ich do egzaminu. Kursanci M.19 potwierdzili, że ich trud trwający kilka semestrów nauki opłacał się w 100%.